

くすりの正しい使い方

小・中学生用



くすりの名前

- くすりの名前には、商品名のほかに一般名（成分名）があります
- 商品名は会社固有のブランド名で、一般名はくすりの成分に特有のもので世界共通です

一般名

アセチルサリチル酸
(アスピリン)



商品名

バファリン



市販のくすり・医療用のくすり

● 一般用医薬品

- 薬局・薬店などで売っているくすり
- 一般の方が自ら判断できる症状
- 安全性を特に重視

● 医療用医薬品

- 医師・歯科医師の処方せんが必要なくすり
- 医師等の診断・治療による疾患名
- 有効性・安全性を重視



医薬分業とは

- 医師、歯科医師は診断、治療
- 薬剤師は調剤、薬歴管理、服薬指導
- 処方せんはどここの薬局でも受け付けます

保険
薬局

知っていますか? このマーク!



おくすり手帳は大切な あなただけの「お薬の記録」

- 医師や薬剤師に飲んでいるくすりを必ず伝えましょう
- 手帳は複数持たずに一冊にまとめましょう
- アレルギーや副作用があった場合にも記録していきましょう



こんな時にも おくすり手帳が役立った



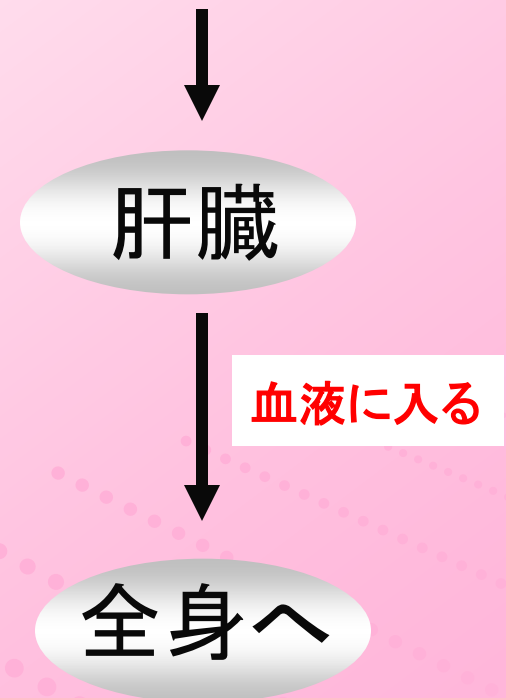
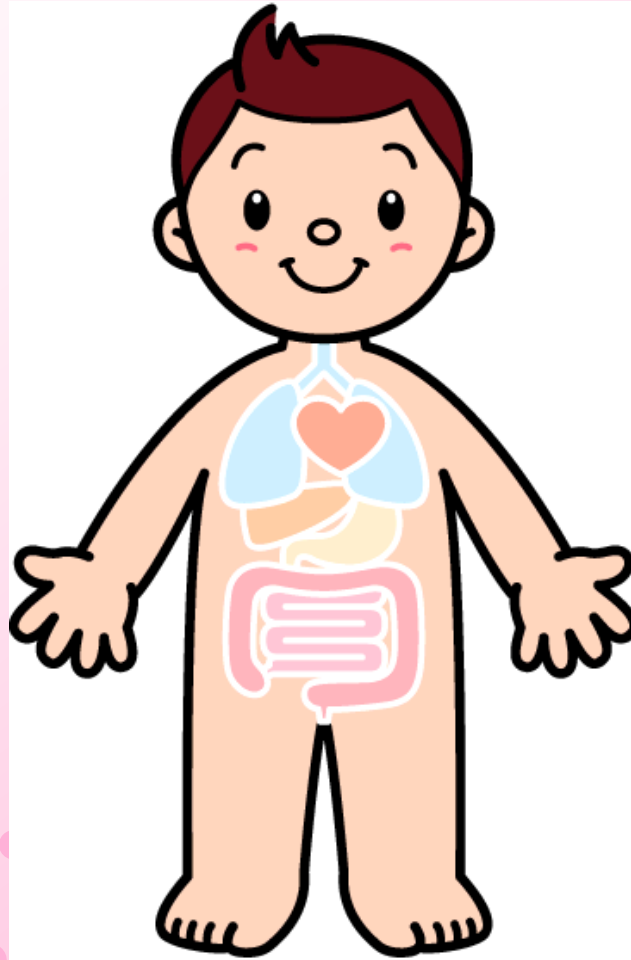
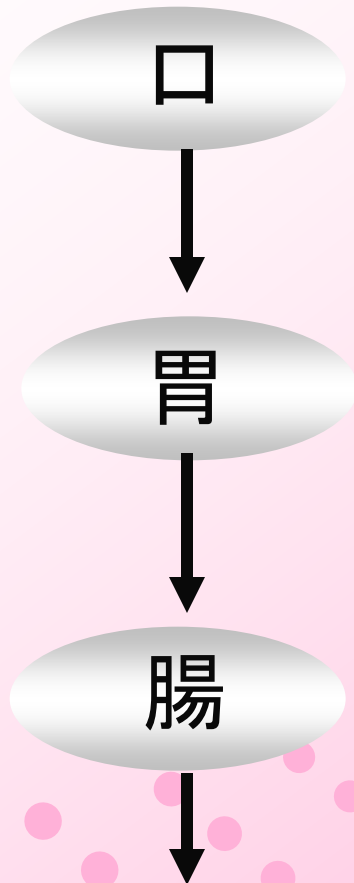
- 風邪で受診した内科の薬と、ひざの痛みで受診した整形の薬が重なっている事をお薬手帳で見つけてもらった
- 災害の時には停電で病院のカルテも確認できず、お薬手帳で自分の薬を処方してもらうことができた

ジェネリック医薬品について

- これまで使われてきたお薬の特許が切れた後に、同等の品質で製造される低価格のお薬です
- 患者さん自身でジェネリック医薬品を選択することができる場合があります



くすりが効くしくみ



くすりの正しい使い方(内服薬)

- 内服薬には、錠剤、カプセル剤、散剤、液剤などがあります
 - コップ1杯の水か、ぬるま湯といっしょに飲んで下さい



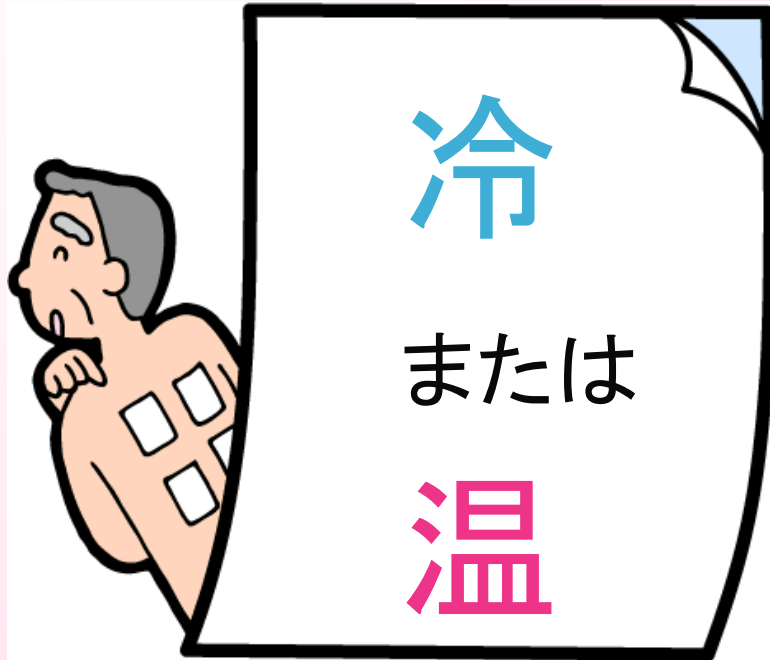
くすりの正しい使い方（外用薬）

- 外用薬には、軟膏、クリーム、ローション、坐薬、はり薬、点眼薬、点鼻薬、などがあります



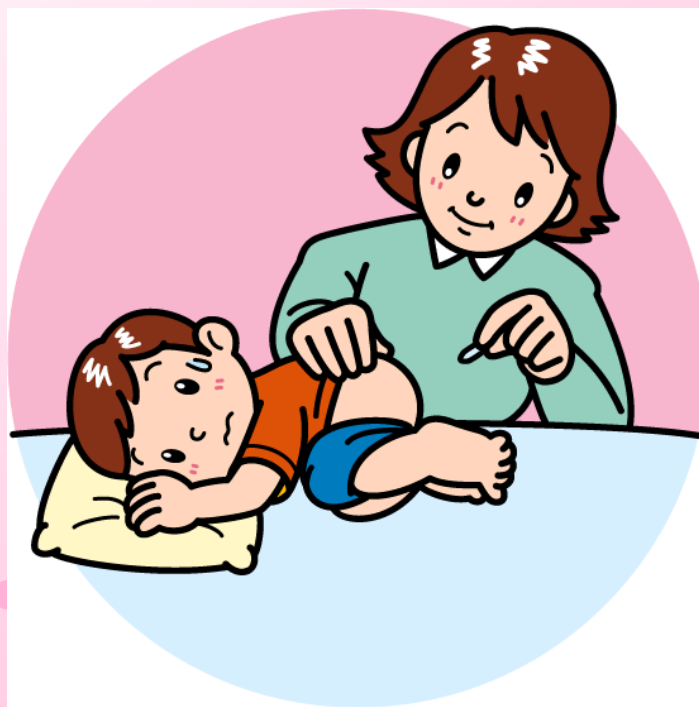
シップの種類

- 冷感・温感タイプとパップ・テープの使い分け



くすりの正しい使い方(坐薬)

- 先のとがった方から肛門の奥へ見えなくなるまで入れて下さい



くすりの正しい使い方(目薬)

- 目薬のことを点眼薬と言います



くすりの正しい使い方(点鼻薬)

- 鼻に使用する薬のことを点鼻薬といいます



くすりの正しい使い方(点耳薬)

- 耳にさす薬のことを点耳薬といいます



保管に注意しましょう

- くすりは、湿気や光、温度などによって変質することがあるので、直射日光があたりず暖房器具からも離れた場所に保管して下さい
- 使用期限に気を付けましょう



なぜ、決められた時間に飲むの？

- くすりは、決められた量と時間を守ることが大切です



「食後」って、いつ飲めばいいの？

- 食後とは、「食事のおよそ30分後に服用する」という意味ですが、飲み忘れを防ぐためにも食後30分以内であれば問題ないでしょう



服用時間

- **食前**：食事のおよそ30分前
- **食後**：食事のおよそ30分後
- **食間**：食事のおよそ2時間後

（食事の前後2時間は空けましょう）

- **食直前**：食事のすぐ前
- **食直後**：食事のすぐ後
- **寝る前**：就寝のおよそ30分前
- **頓服**：必要に応じて



処方されたくすりとは?

- 「処方されたくすり」は「あなただけのくすり」です



症状がよくなったので、途中でくすりを飲むのをやめていいですか？



ダメです

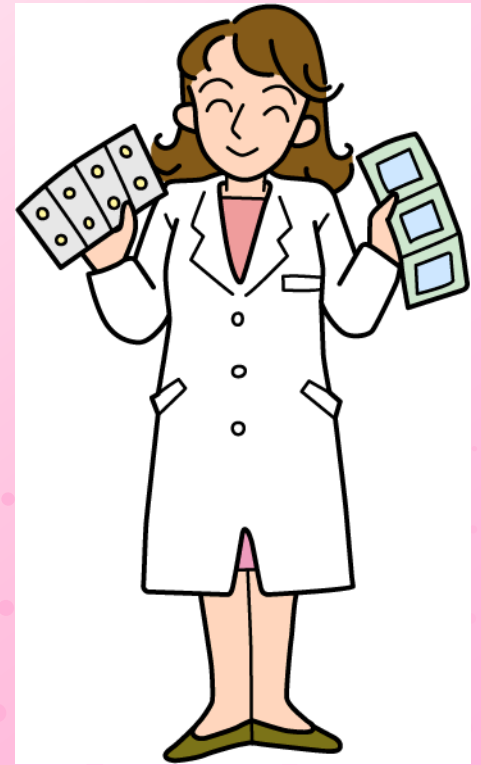
くすりを飲み忘れたら？

- 朝食を摂らなかったので、くすりは飲みませんでした
それでいいですか？
- つくすりを飲むのを忘れてしまいました
どうしたらいいですか？



誤って飲んでしまいました！

- 「どんなくすり」「いつ」「どのくらい」飲んだのか
「どんな様子か」を医師や薬剤師にすぐに連絡して下さい
- 高齢者や小さなお子さんのいる家庭では、特に注意しましょう



くすりを飲んだ後

- 尿や便の色が変わったのですが、大丈夫でしょうか？



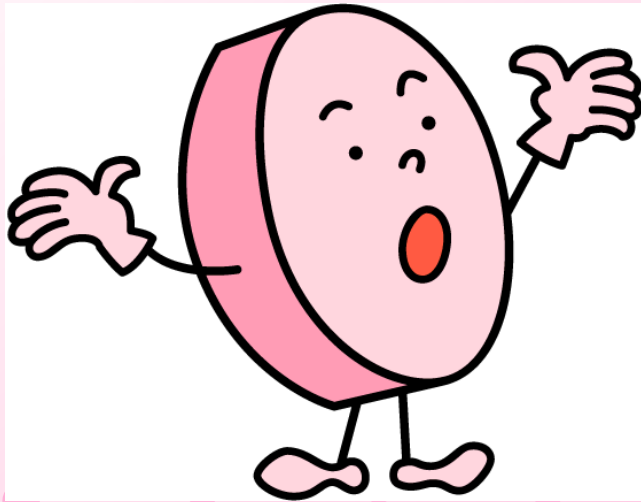
何か変だなと感じたら・・・

- なにか変だなと思ったら、すぐに主治医や薬剤師に相談しましょう

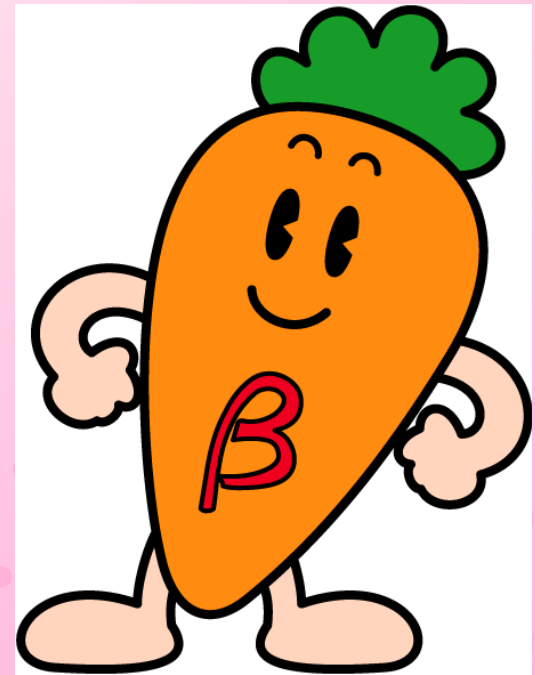


食品とくすり

- 食品のなかには、くすりとの飲み合わせが悪いものがあるとききましたが...



VS



食品とくすり

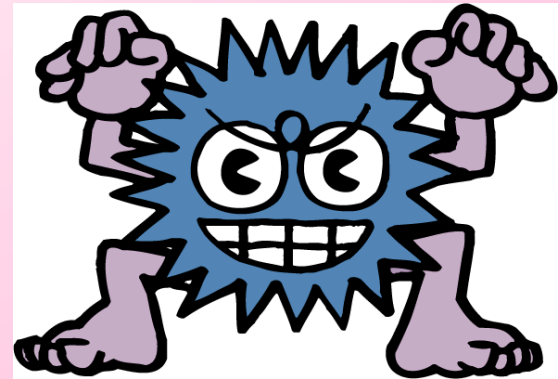
- くすりとの飲み合わせに
注意が必要な食品

アルコール

ビタミン

牛乳

グレープフルーツジュース



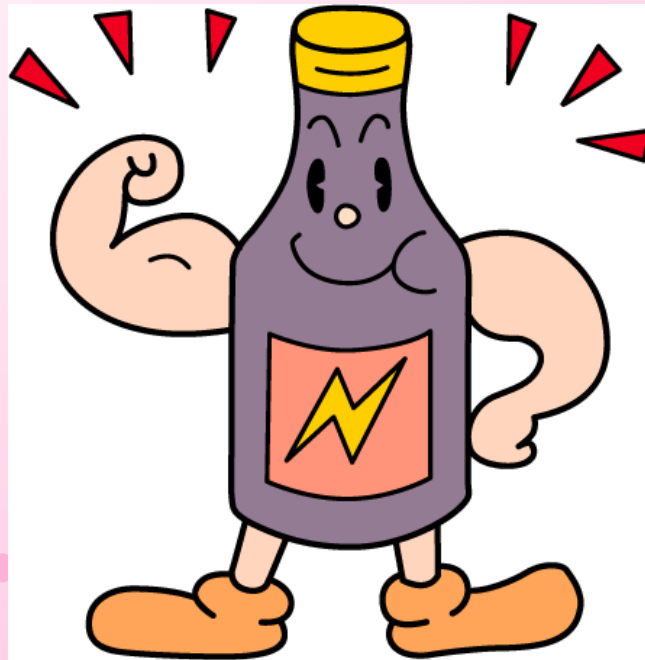
アルコール①

- お酒は、くすりの効果を強めてしまったり逆に弱めてしまったりします



アルコール②

- お酒以外にもアルコールを含むものは、たくさんあります



ビタミン

- ビタミンは、くすりに影響を及ぼすものがあります。薬剤師にご相談ください



牛 乳

- 牛乳と一緒に飲んではいけないくすりがあります



グレープフルーツジュース

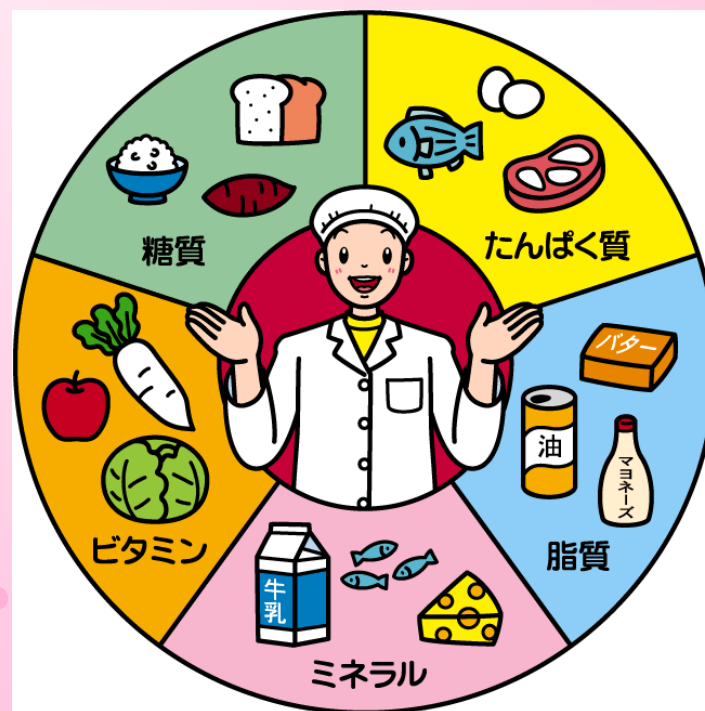
- 血圧を下げるくすり等に影響を及ぼすことがあります

薬剤師に相談しましょう



その他

- コーヒー・お茶・ジュース
- 納豆・青野菜
- 肉類
- チーズ
- 魚類



自分の情報を伝えましょう

薬を正しく使うために、薬剤師に自分の情報を伝えましょう



- 飲んでいる薬の情報
- 飲み間違えた、飲み忘れてしまう薬の情報
- 家に余っている薬の情報
- 飲みにくい薬の情報
- 来局が困難になっている情報...等々



くすりは正しく使いましょう

- 決められた量と時間を守りましょう
- 「どうしてこのくすりを飲むのだろう」
「くすりが飲みにくい」など、
くすりに関する疑問・質問が
あったら、なんでも気軽に
薬剤師に相談しましょう



おわり

